

Lichtdurchflutete, geräumige Wohnung mit Balkon zu vermieten!!!



Objekt-Nr.: SAD-TD0241M

92723 Gleiritsch

Preis: 450 €

Fläche: 90 m²

Provision: 0 €

IAS Immobilienagentur Süd

Thea Donner

92536 Pfreimd

Telefon: 0179-4539610

Fax: 0941-30795264

T.Donner@immofess.de



Objektbeschreibung

Gepflegte Wohnung im ersten Obergeschoss, bietet mit einer perfekten Raumaufteilung bequemes wohnen in geräumigen Räumen.

In dieser Wohnung finden Sie eine abgeschlossene Wohnküche vor, ein lichtdurchflutetes Wohnzimmer mit Zugang auf Ihren Sonnenbalkon sowie ein geräumiges Schlafzimmer. Das Badezimmer präsentiert sich mit Wanne, Dusche, Waschbecken, WC und Fenster. Es steht Ihnen ein zusätzlicher Raum zur Verfügung, den Sie individuell nutzen als Büro, Kinderzimmer oder je nach Bedarf. In einem Abstellraum direkt neben der Küche befindet sich der Waschmaschinenanschluss, so leben Sie bequem auf einer Ebene. Ein Kellerabteil bietet Ihnen ausreichend Stauraum und im Außenbereich befinden sich zwei Kfz-Stellplätze direkt am Haus.

Sie leben hier idyllisch auf dem Land sind aber in Kürze in Oberviechtach, aber auch in Pfreimd oder Nabburg, wo Sie den Autobahnanschluss zur A93 und am Autobahnkreuz "Oberpfälzer Wald" zur A6 vorfinden.

Ausstattung

- Bodenbelag: Fliesen, Laminat
- Tageslichtbad mit Wanne, Dusche, Waschbecken, WC
- Waschmaschinenanschluss im Abstellraum
- Satellitenanschluss
- Öl-Zentralheizung
- Balkon
- Kellerabteil
- 2 Außen-Kfz-Stellplätze

Lage

Oberviechtach - Gleiritsch

Das idyllische Dorf Gleiritsch bietet Ihnen einen Busanschluss und es ist ein Dorfladen vorhanden, nur ca. 10 Kilometer entfernt befindet sich Oberviechtach. Die bekannte „Dr. Eisenbarth“ Stadt, bietet mit zahlreichen Geschäften und den städtischen und öffentlichen Einrichtungen alles, was Jung und Alt zu einem angenehmen Leben braucht. Die Stadt mit dem ländlichen Charme liegt direkt an der B 22, mittig zwischen Cham und Weiden. Sie erreichen in ca. 15 Minuten bequem mit dem Auto Pfreimd oder Nabburg, wo Sie den Autobahnanschluss zur A 93 und am Autobahnkreuz "Oberpfälzer Wald" zur A 6 vorfinden.

Provision

Bei Anmietung dieser Flächen ist die oben aufgeführte Maklercourtage (inkl. 19 % MwSt.) bei Vertragsabschluss vom Mieter zu leisten.

AGB

Wir weisen auf unsere Allgemeinen Geschäftsbedingungen hin. Durch weitere Inanspruchnahme unserer Leistungen erklären Sie die Kenntnis und Ihr Einverständnis.

Online-Streitbeilegung gemäß Art. 14 Abs. 1 ODR-VO: Die Europäische Kommission stellt eine Plattform zur Online-Streitbeilegung (OS) bereit, die Sie unter <http://ec.europa.eu/consumers/odr/> finden.



Wohnzimmer



Küche



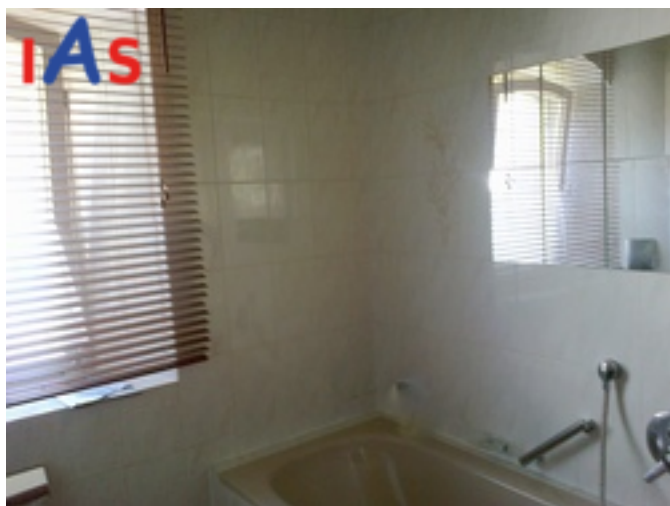
Wohnzimmer



Küche



Badezimmer



Badezimmer

