

EINZELHANDELSFLÄCHEN mit BÜRO- /PRODUKTIONSETAGE CA. 680 M², REPRÄSENTATIVER EINGANG!



Objekt-Nr.: BT-TR0467G

95355 Presseck

Preis: 1400 €
Fläche: 680 m²
Provision: 2400 €

IAS Immobilienagentur Süd

Tobias Rieger

95448 Bayreuth

Telefon: 0152-34147968

Fax: 0941-30795264

T.Rieger@immofess.de



Objektbeschreibung

EINZELHANDELSFLÄCHEN mit BÜRO-/PRODUKTIONSETAGE CA. 680 M², REPRÄSENTATIVER EINGANG!

Das 1972 erbaute Gebäude mit drei Vollgeschossen und Keller bietet auf insgesamt ca. 680 m² Nutzfläche viel Platz für Büroräume, Lagerfläche oder Produktionsfläche.

Die Aufteilung kann durch Einziehen von Leichtbauwänden sehr flexibel gestaltet werden, somit eignet sich das Objekt für verschiedenste Gewerbebereiche.

Sehr repräsentativ ist der Eingangsbereich mit großer Glasfront und offen gestaltetem Empfangsbereich.

Parkflächen befinden sich direkt vor dem Haus.

Ausstattung

- Ölgebläseheizung
- ca. 680 m² Verkaufsflächen verteilt auf 4 Etagen inkl. Keller
- freie Nutzungsmöglichkeit
- Parkplätze vor dem Haus
- Gasanschluss wäre vorhanden

Lage

Dieses Gewerbeobjekt befindet sich in Presseck, direkt an der vielbefahrenen ST2195.

Provision

Bei Anmietung dieser Flächen ist die oben aufgeführte Maklercourtage (inkl. 19 % MwSt.) bei Vertragsabschluss vom Mieter zu leisten.

Das Angebot ist nur für Sie bestimmt. Bei Weitergabe an Dritte entsteht Provisionspflicht.

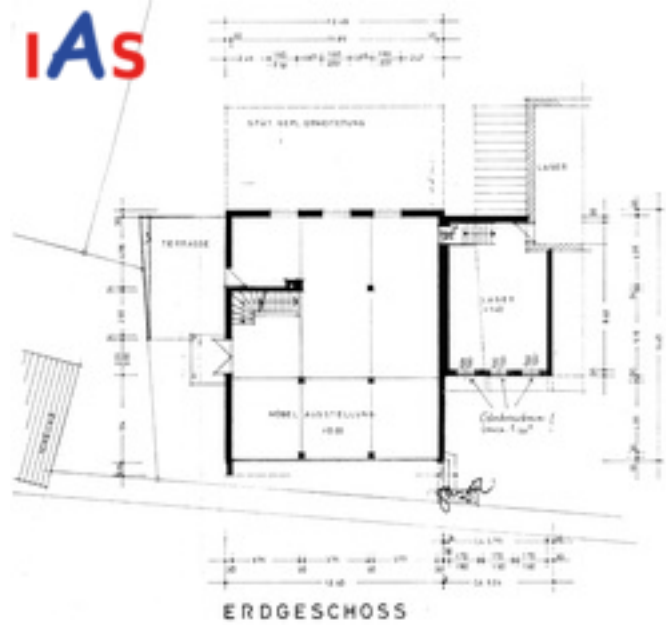
AGB

Wir weisen auf unsere Allgemeinen Geschäftsbedingungen hin. Durch weitere Inanspruchnahme unserer Leistungen erklären Sie die Kenntnis und Ihr Einverständnis.

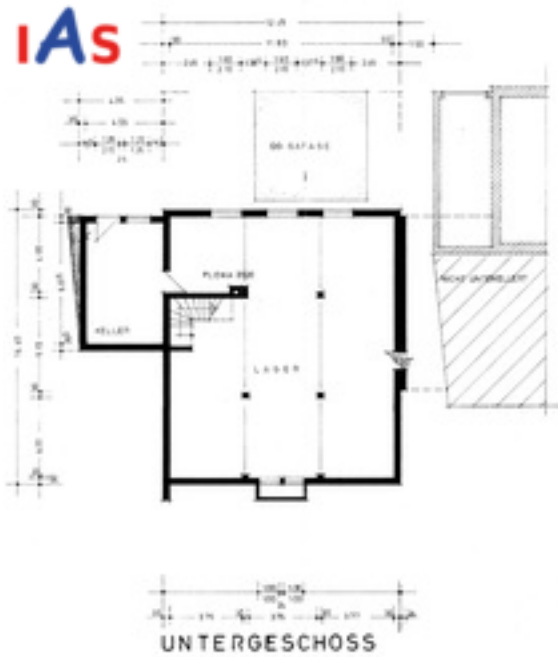
Online-Streitbeilegung gemäß Art. 14 Abs. 1 ODR-VO: Die Europäische Kommission stellt eine Plattform zur Online-Streitbeilegung (OS) bereit, die Sie unter <http://ec.europa.eu/consumers/odr/> finden.



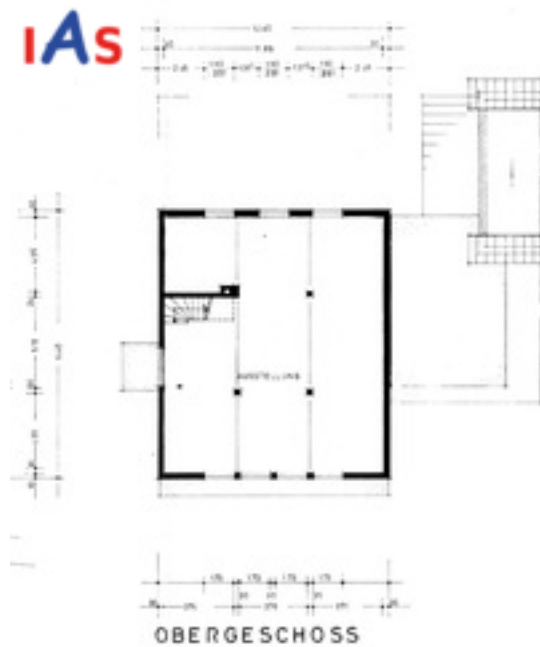
Hausansicht



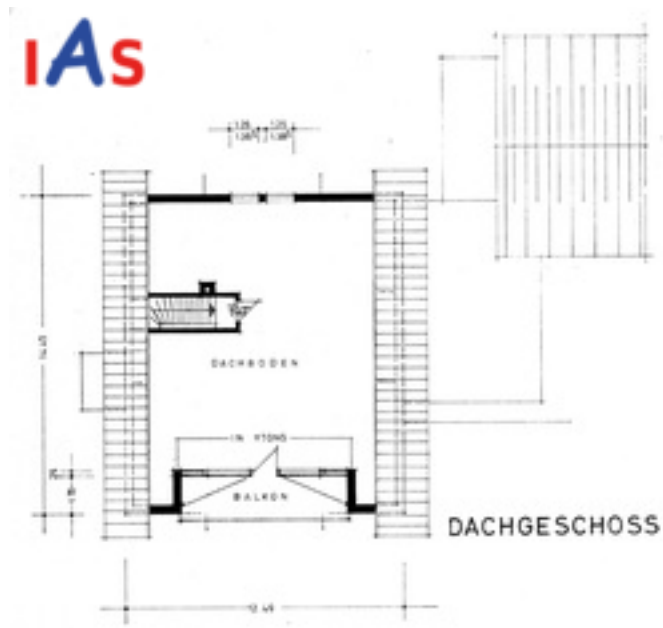
Grundriss EG



Grundriss UG



Grundriss OG



Grundriss DG



Fläche EG



Fläche UG



Fläche DG



Fläche OG

Objektdaten

Verkaufsfläche: 680 m²

Gesamtfläche: 680 m²

Miet-/Kaufpreis: 1400 €

Nebenkosten: 400 €

Kaution oder Genossenschaftsanteile: 1400 €

Befeuerungsart ist Gas: ja

Miet-/Kaufobjekt: **Miete**

Anzahl der Parkflächen: 4

Objektart: **Ausstellungsfläche**

Baujahr: 1972

Etagenzahl: 3

Garage / Stellplatz: **Außenstellplatz**

Energieausweistyp: **Energieverbrauchskennwert**

Gültig bis: 2025

Energieverbrauch/bedarf: Strom: 12.4

Energieverbrauch/bedarf: Wärme: 158.5

Kennwert: 194.3 kWh/m²

Bodenbelag ist Fliesen: ja

Qualität der Ausstattung: **Normal**

Provision: **ja**

Provisionshöhe: 2400 €

Provisionshinweis: Bei Anmietung dieser Flächen ist

die oben aufgeführte Maklercourtage (inkl. 19 %

MwSt.) bei Vertragsabschluss vom Mieter zu leisten.

Das Angebot ist nur für Sie bestimmt. Bei Weitergabe

an Dritte entsteht Provisionspflicht.