

ATTRAKTIVE 1972ER GEWERBE-IMMOBILIE IN PRESSECK!



Objekt-Nr.: BT-TR0469G

95355 Presseck

Preis: 115000 €

Fläche: 680 m²

Provision: 3.57 €

IAS Immobilienagentur Süd

Tobias Rieger

95448 Bayreuth

Telefon: 0152-34147968

Fax: 0941-30795264

T.Rieger@immofess.de



Objektbeschreibung

Attraktive 1972er Gewerbe-Immobilie mit ca. 680 m² Gesamtfläche verteilt auf 4 Etagen und Parkflächen vor dem Haus.

Die EG-Gewerbefläche lässt sich ideal als Ausstellungsfläche nutzen. Durch die große Glasfront wirkt der EG-Bereich freundlich, einladend und hell.

OG und DG wurden als zusätzliche Ausstellungsflächen genutzt. Diese kann aber problemlos durch Aufstellen von Leichtbauwänden auch zu Büro- oder Produktionsräumen umgestaltet werden.

Eine komplette Änderung der Nutzung der Immobilie, z.B. Umbau zu Eigentumswohnungen, wäre auch denkbar. Sprechen Sie uns dazu einfach an.

Ausstattung

- Gasgebläseheizung
- ca. 680 m² Verkaufsflächen verteilt auf 4 Etagen inkl. Keller
- freie Nutzungsmöglichkeit
- Parkplätze vor dem Haus

Lage

Dieses Gewerbeobjekt befindet sich in Presseck, direkt an der vielbefahrenen ST2195.

Provision

Bei Anmietung dieser Flächen ist die oben aufgeführte Maklercourtage (inkl. 19 % MwSt.) bei Vertragsabschluss vom Mieter zu leisten.

Das Angebot ist nur für Sie bestimmt. Bei Weitergabe an Dritte entsteht Provisionspflicht.

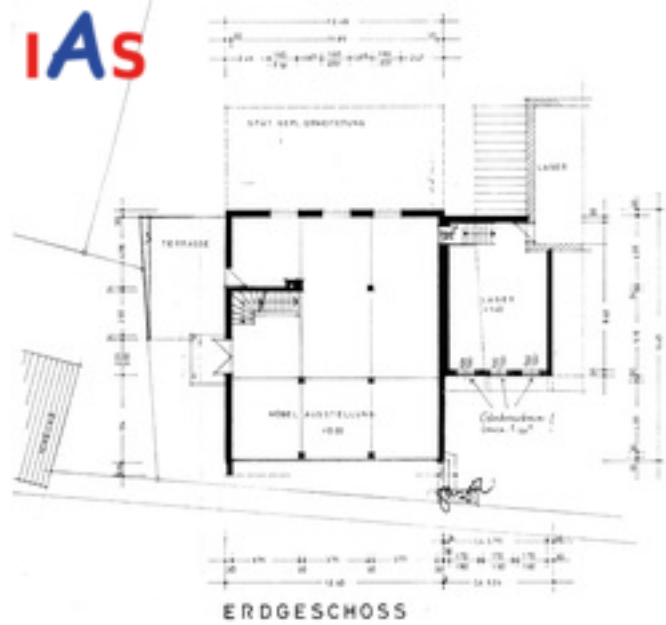
AGB

Wir weisen auf unsere Allgemeinen Geschäftsbedingungen hin. Durch weitere Inanspruchnahme unserer Leistungen erklären Sie die Kenntnis und Ihr Einverständnis.

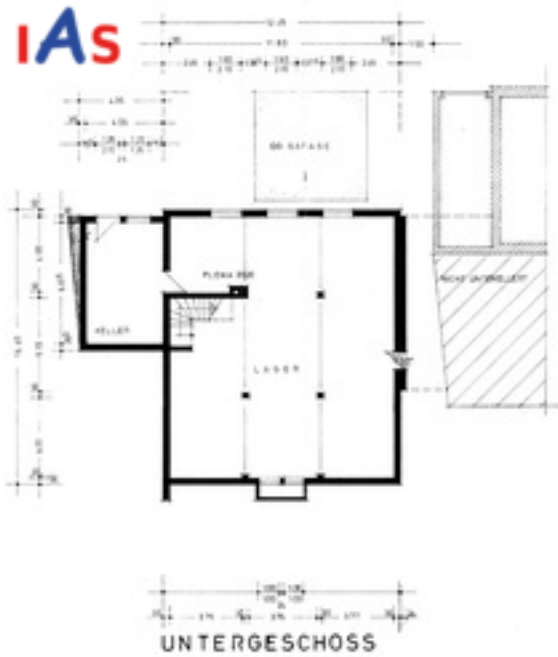
Online-Streitbeilegung gemäß Art. 14 Abs. 1 ODR-VO: Die Europäische Kommission stellt eine Plattform zur Online-Streitbeilegung (OS) bereit, die Sie unter <http://ec.europa.eu/consumers/odr/> finden.



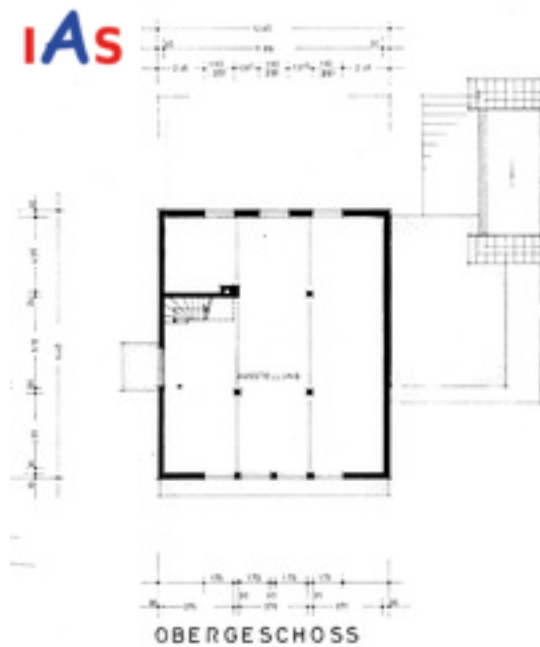
Hausansicht



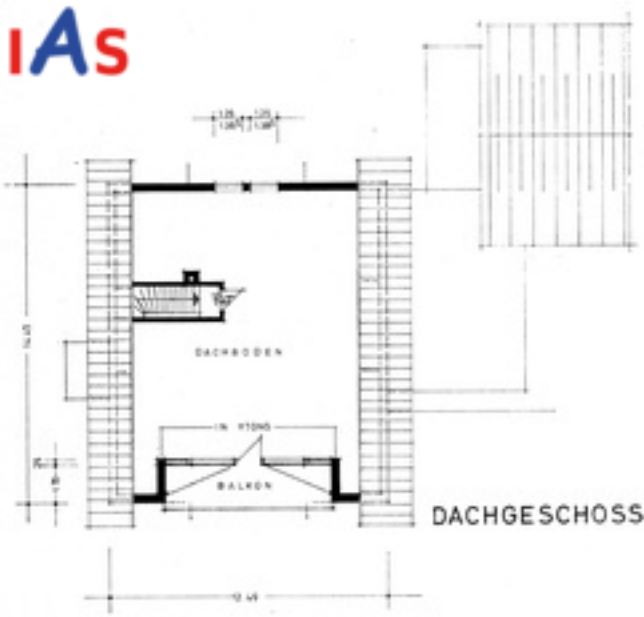
Grundriss EG



Grundriss UG



Grundriss OG



Grundriss DG



Fläche EG



Fläche UG



Fläche DG



Fläche OG

Objektdaten

Verkaufsfläche: 680 m²

Gesamtfläche: 680 m²

Miet-/Kaufpreis: 115000 €

Befeuerungsart ist Gas: ja

Miet-/Kaufobjekt: Kauf

Anzahl der Parkflächen: 4

Objektart: Ausstellungsfläche

Baujahr: 1972

Etagenzahl: 3

Garage / Stellplatz: Außenstellplatz

Energieausweistyp: Energieverbrauchskennwert

Gültig bis: 2025

Energieverbrauch/bedarf: Strom: 12.4

Energieverbrauch/bedarf: Wärme: 158.5

Kennwert: 194.3 kWh/m²

Bodenbelag ist Fliesen: ja

Qualität der Ausstattung: Normal

Provision: ja

Provisionshinweis: Bei Anmietung dieser Flächen ist

die oben aufgeführte Maklercourtage (inkl. 19 %

MwSt.) bei Vertragsabschluss vom Mieter zu leisten.

Das Angebot ist nur für Sie bestimmt. Bei Weitergabe

an Dritte entsteht Provisionspflicht.

Provisionshöhe: 3.57 €